

お客様 各位

株式会社ピスコ販売

チューブフィッティング (PYJタイプ、PWJタイプ)
外観形状・寸法変更のご案内

拝啓 貴社益々ご清祥のこととお喜び申し上げます。平素は格別のご高配を賜り、厚く御礼申し上げます。さて、このたび弊社チューブフィッティングの一部機種につきまして、金型の更新に伴い生産効率の向上を目的としました外観形状・寸法変更を実施致しますので、下記の通りご案内申し上げます。

お客様には多大なるご迷惑をお掛け致しますが、変更主旨をご理解の上、何卒ご了承のほど宜しくお願い申し上げます。

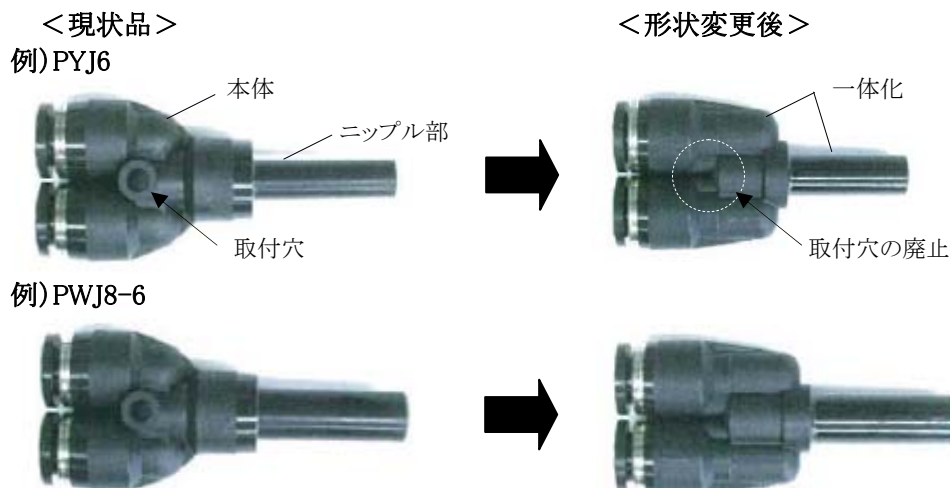
記

1. 対象商品 チューブフィッティング ブランチユニオンワイ
PYJ6、PYJ8、PYJ10、PYJ12、PYJ16、PYJ1/4、PYJ5/16、PYJ3/8

チューブフィッティング 違径ブランチユニオンワイ
PWJ8-6、PWJ10-8、PWJ12-10、PWJ16-12、PWJ5/16-1/4、PWJ3/8-5/16

※形式末尾に-C(クリーンルーム包装仕様)、-W(ライトグレー仕様)、-D(禁油仕様)など特殊仕様品も含まれます。

2. 変更内容 ①ニップル部と本体が一体化となります。(現状品はニップル部と本体が別部品で構成)
②取付穴が廃止となります。
上記①、②により外観形状及び寸法が変更となります。(※詳細は別紙外観寸法図参照)



※尚、外観形状・寸法以外の性能、機能の変更はございません。

3. 変更理由 生産効率の向上の為。

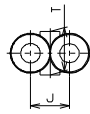
4. 変更時期 2013年6月生産分より自然切替えて変更いたします。

ご不明な点がございましたら、最寄りの営業所へお問合せください。

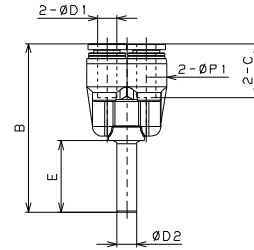
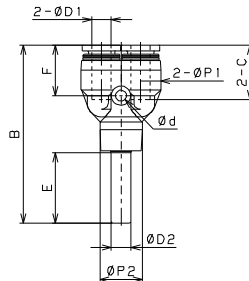
チューブフィッティング (PYJタイプ、PWJタイプ)
外観形状・寸法変更のご案内
別紙 <変更後外観寸法>

【プランチュニオンワイ PYJ□】

変更前



変更後

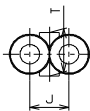


(単位:mm)

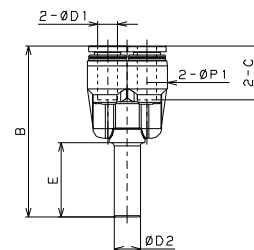
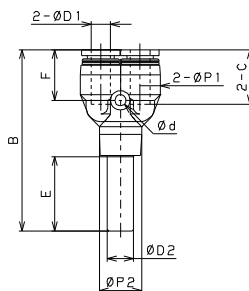
形式		チューブ'外径 φ D1	適用継手径 φ D2	B	φ P1	φ P2	チューブ' エント' C	E	J	φ d	F	T	質量 (g)
PYJ6	変更前	6	6	55.6	12.5	13	17	22	12	3.4	15.8	13.5	9.4
	変更後			53.2		-		22.5		-		-	8.5
PYJ8	変更前	8	8	59.2	14.5	15	18.1	23.2	14	3.4	17.2	14.5	13
	変更後			56.1		-		23.5		-		-	-
PYJ10	変更前	10	10	68.5	18	18	20.7	25	18	4.5	19.5	18	23
	変更後			63.2		17.5		-		20.2		-	-
PYJ12	変更前	12	12	78.1	21	21.5	23.4	28.5	20	4.2	22.2	21	34
	変更後			71.3		-		29		-		-	-
PYJ16	変更前	16	16	89.6	25	25	24.1	31	24	4.5	22.1	25	48
	変更後			82.6		-		-		-		-	41
PYJ1/4	変更前	1/4	1/4	55.6	12.5	13	17	22.3	12	3.4	15.8	13.5	9.2
	変更後			53.2		-		22.5		-		-	8.6
PYJ5/16	変更前	5/16	5/16	59.2	14.5	15	18.1	23.2	14	3.4	17.2	14.5	13
	変更後			56.1		-		23.5		-		-	-
PYJ3/8	変更前	3/8	3/8	68.5	18	18	20.7	25	18	4.5	19.5	18	23
	変更後			63.2		17.5		-		20.2		-	-

【違径プランチュニオンワイ PWJ□-□】

変更前



変更後



(単位:mm)

形式		チューブ'外径 φ D1	適用継手径 φ D2	B	φ P1	φ P2	チューブ' エント' C	E	J	φ d	F	T	質量 (g)
PWJ8-6	変更前	6	8	56.5	12.5	13	17	23.2	12	3.4	15.8	13.5	9.5
	変更後			54.2		-		23.5		-		-	8.8
PWJ10-8	変更前	8	10	62.7	14.5	15	18.1	25	14	3.4	17.2	14.5	15
	変更後			57.6		-		-		-		13	
PWJ12-10	変更前	10	12	69.8	18	18	20.7	28.5	18	4.5	19.5	18	23
	変更後			67.2		17.5		-		20.2		29	-
PWJ16-12	変更前	12	16	82.1	21	21.5	23.4	31	20	4.2	22.2	21	40
	変更後			73.3		-		-		-		-	32
PWJ5/16-1/4	変更前	1/4	5/16	56.5	12.5	13	17	23.2	12	3.4	15.8	13.5	9.2
	変更後			54.2		-		23.5		-		-	8.7
PWJ3/8-5/16	変更前	5/16	3/8	62.7	14.5	15	18.1	25	14	3.4	17.2	14.5	14
	変更後			57.6		-		-		-		-	13